



Sakshaug skole

Folkemøte -
Presentasjon utomhus
11.09.2023

SELBERG ARKITEKTER AS

plan | arkitektur | landskap



Skolen har et variert og innholdsrikt utomhusanlegg



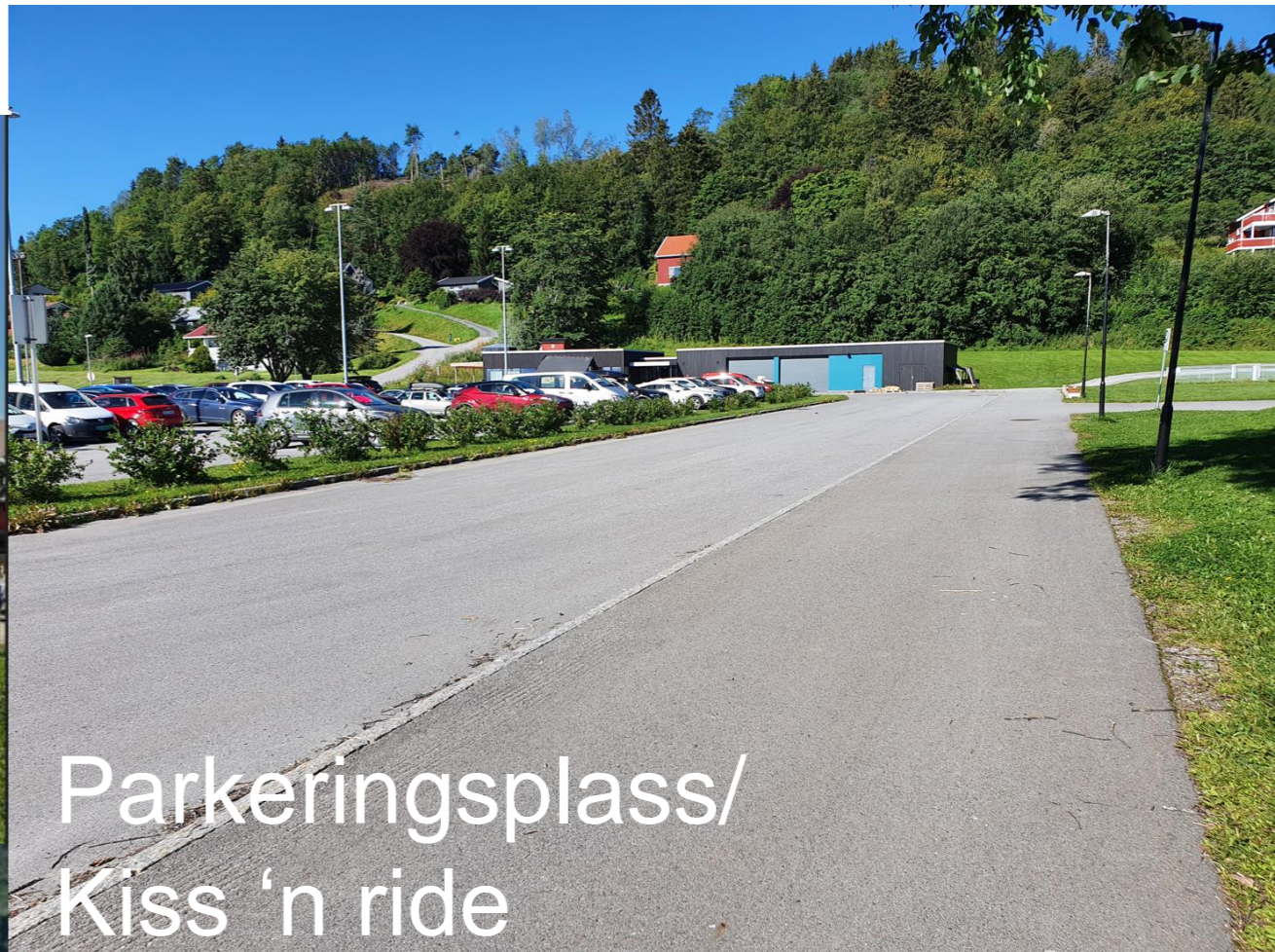


Utearealet har mange
store, flotte trær

Trafikksikkerhet



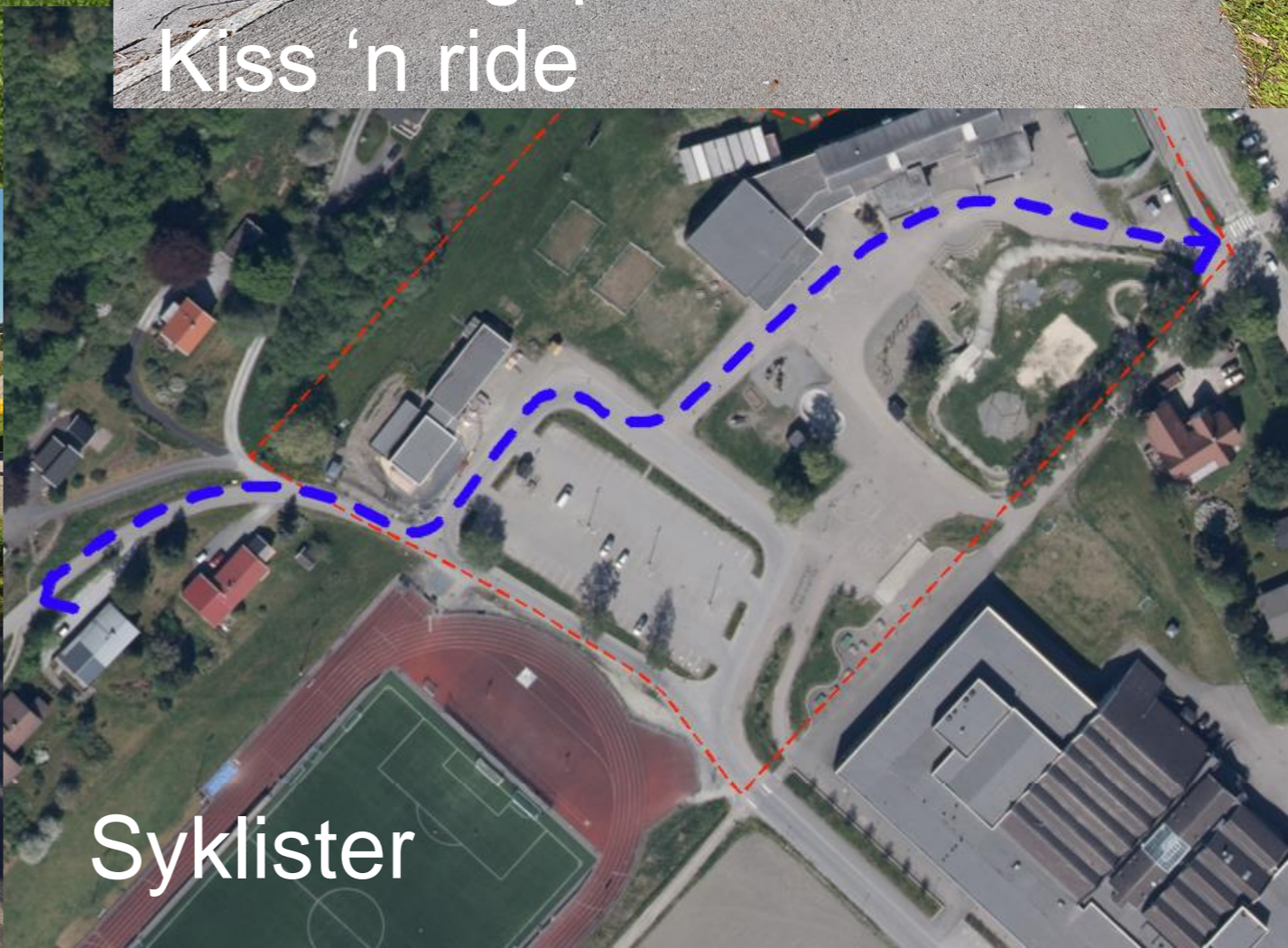
Varelevering



Parkeringsplass/
Kiss 'n ride

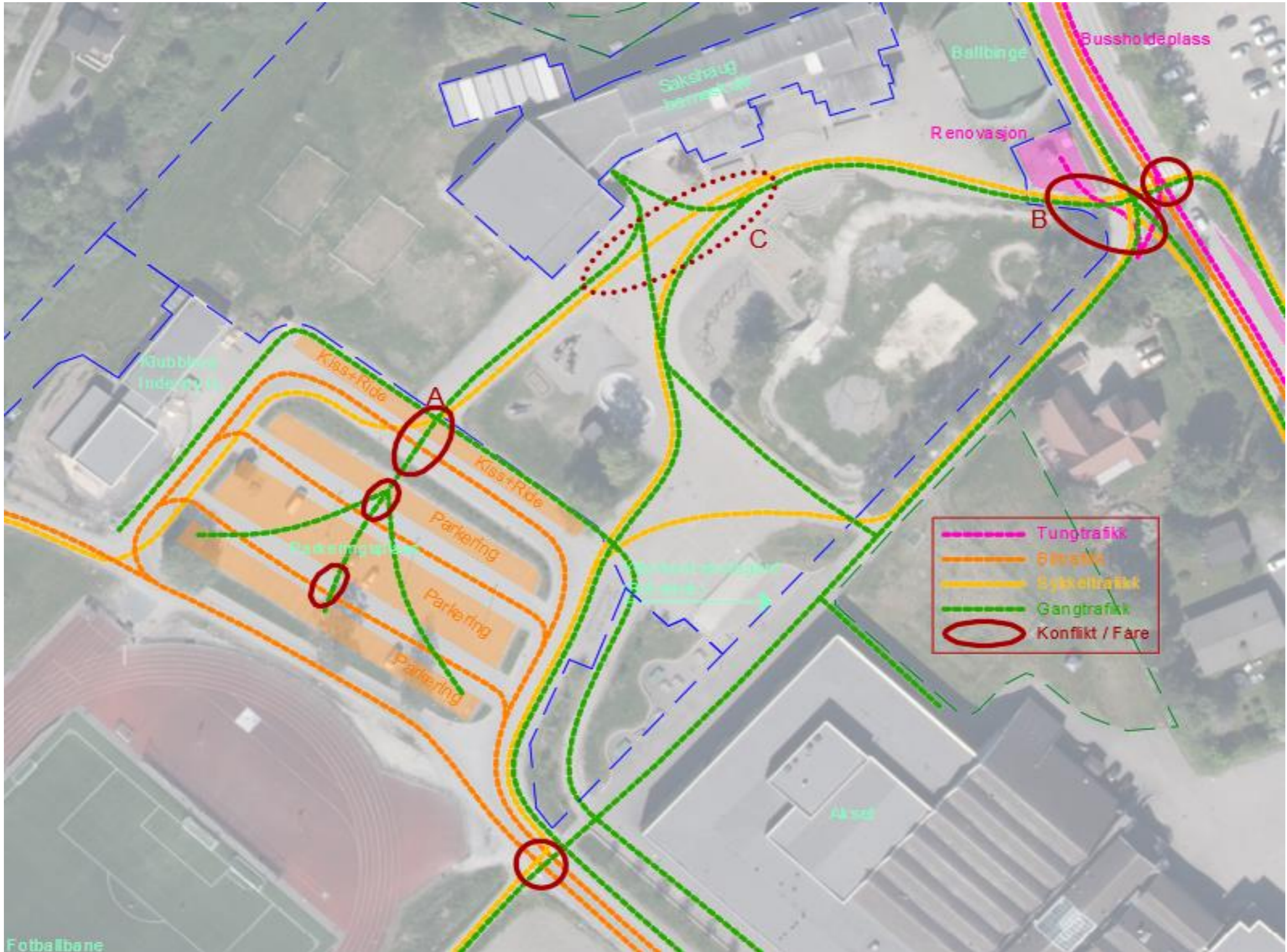


Renovasjon



Syklister

Trafikksikkerhet



Universell utforming



Lek og sikkerhet



Ballvegg brukes som klatrevegg
(mangler fallunderlag)



Klatrevegg mangler fallunderlag.
Takk brukes til klatring



Mangler fallunderlag og UU
adkomst



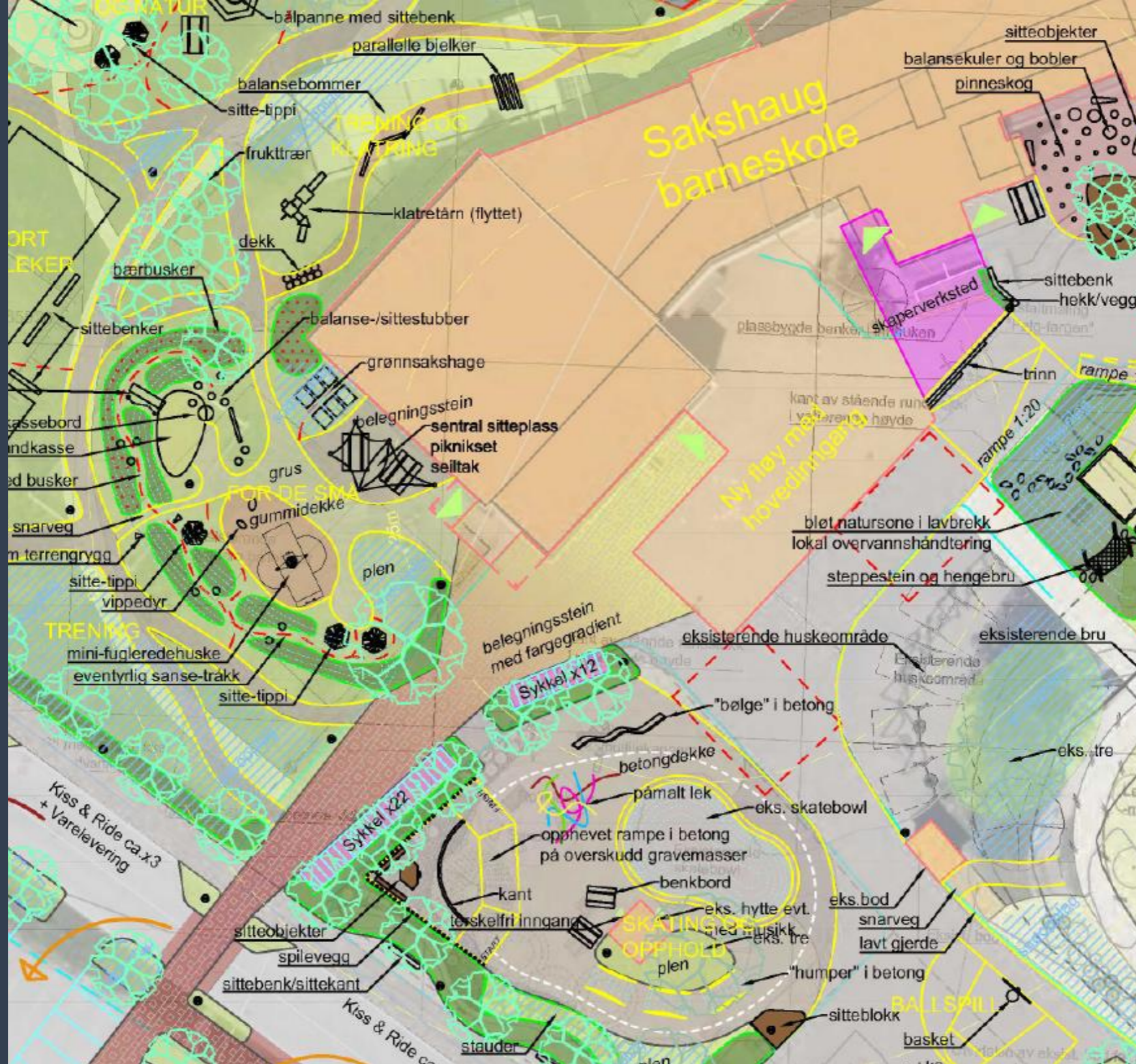
Sakshaug barneskole

Kvibhus Indersøy II

Opplyst tross for a prioritere myke trafikkkanter (sykkelstier)

Aksel

Uteareal rundt nybygget



Uteareal rundt nybygget

Gangadkomst og situasjon til ny hovedinngang og elevinngang til 1. og 2. trinn må tilpasses og utformes som en trygg gangakse knyttet direkte til parkeringsplassen.

Det skal også tilrettelegges for et uteareal til skaperverkstedet. På grunn av innvendige høydeendringer. Utearealringer i bygget må utendørs terrenghøyder tilpasses med trapp og universelt utformet adkomst. Ellers generell opparbeidelse og istandsetting av utomhusarealer i direkte tilknytning til nybygget.

Parkering Varelevering Renovasjon



Trafikale forhold ved kiss 'n ride og parkeringsplass

For å forbedre trafikksituasjonen foreslås det at dagens parkeringsplass beholdes, men at retningen på parkeringsplasser snus 90 grader. Det etableres opphøyde gangveier mellom de to midterste parkeringsrekkene for å gi en trygg gangadkomst for elever til skolegården. Kiss 'n ride og bussoppstillingsplass beholdes, men det etableres opphøyd gangfelt over kjørevei for å prioritere myke trafikanter. Det opparbeides også opphøyd gangfelt over veibanen mot idrettsanlegg, samt at det etableres opphøyd gangfelt i veibanen i den østlige enden av parkeringsplassen for å gi en trygg gangadkomst til Akset. Kjøremønster i og rundt parkeringsplassen gjøres om til enveiskjørt for å øke sikkerheten. Eventuelt tillates 2-veis kjøring for de siste 2 parkeringsrekker og klubbhuset for å redusere trafikken forbi de opphøyde gangfelt. Det etableres 3stk HC p-plasser på parkeringsplassen, nærmest adkomsten til skolen. Ansatte parkering lengst borte mot vest.

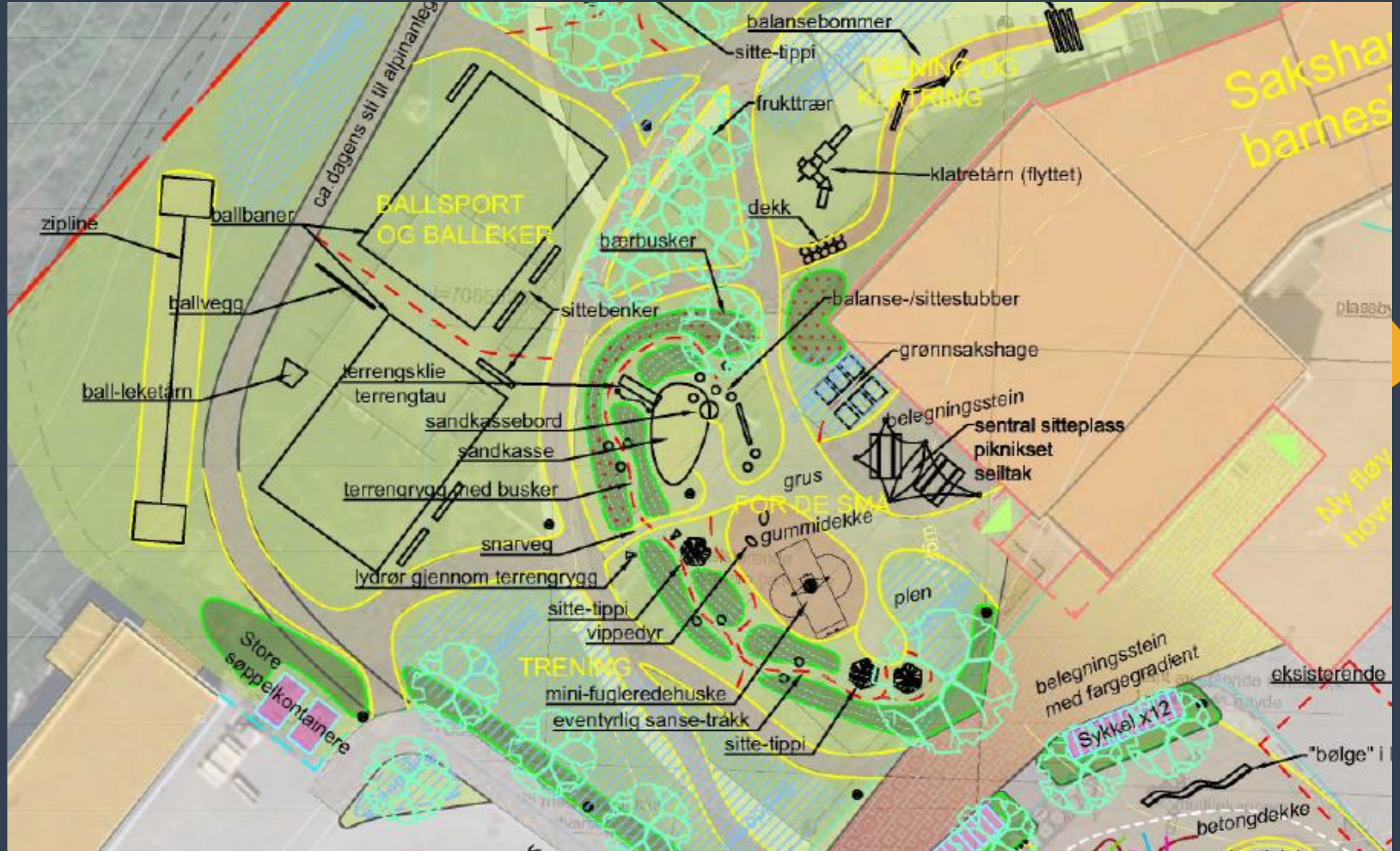
Varelevering

Hovedløsning for varelevering vil fortsatt være å levere varer til Akset, som deretter trilles bort til Sakshaug med firhjuling og henger. Dette må imidlertid skje utenfor friminutter for å unngå konflikt med lekende barn. Dersom varer skal leveres direkte til Sakshaug kan dette skje i samme området som kiss 'n ride, og varene trilles inn til ny hovedinngang, uten at lastebil rygger inn i skolegården.

Renovasjon

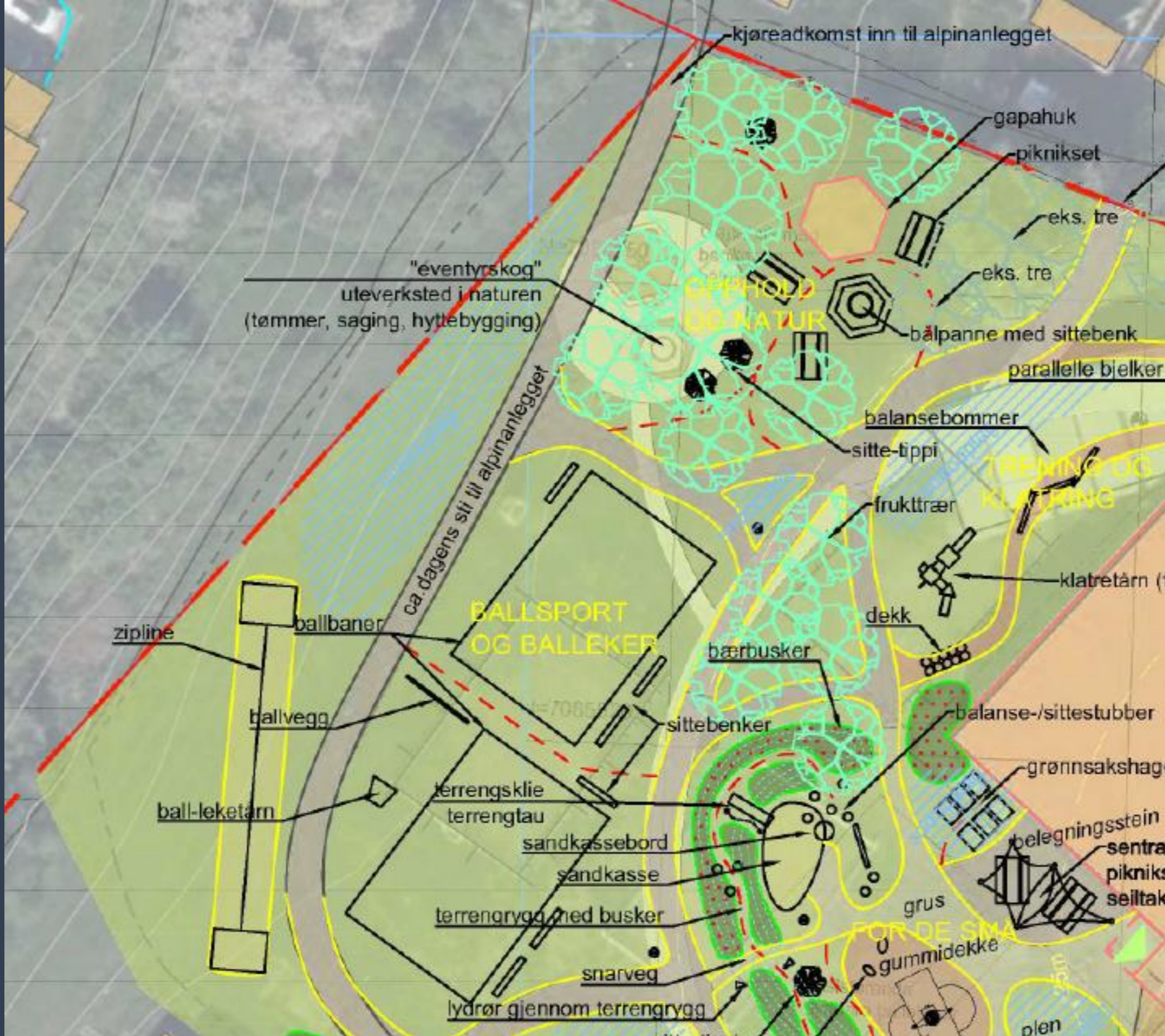
Dagens renovasjonsløsning flyttes til enden av parkeringsplassen for å forbedre denne situasjonen. Det etableres nedgravde containere som er universelt utformet. Eventuell plassering av store søppelcontainere til avfall byggematerialer fra skaperverkstedet foreslås plassert ved klubbhuset, direkte knyttet til vegen rundt parkeringsplassen. Antall fraksjoner og containere avtales nærmere med Innherred renovasjon.

Skjermet uteareal til de minste



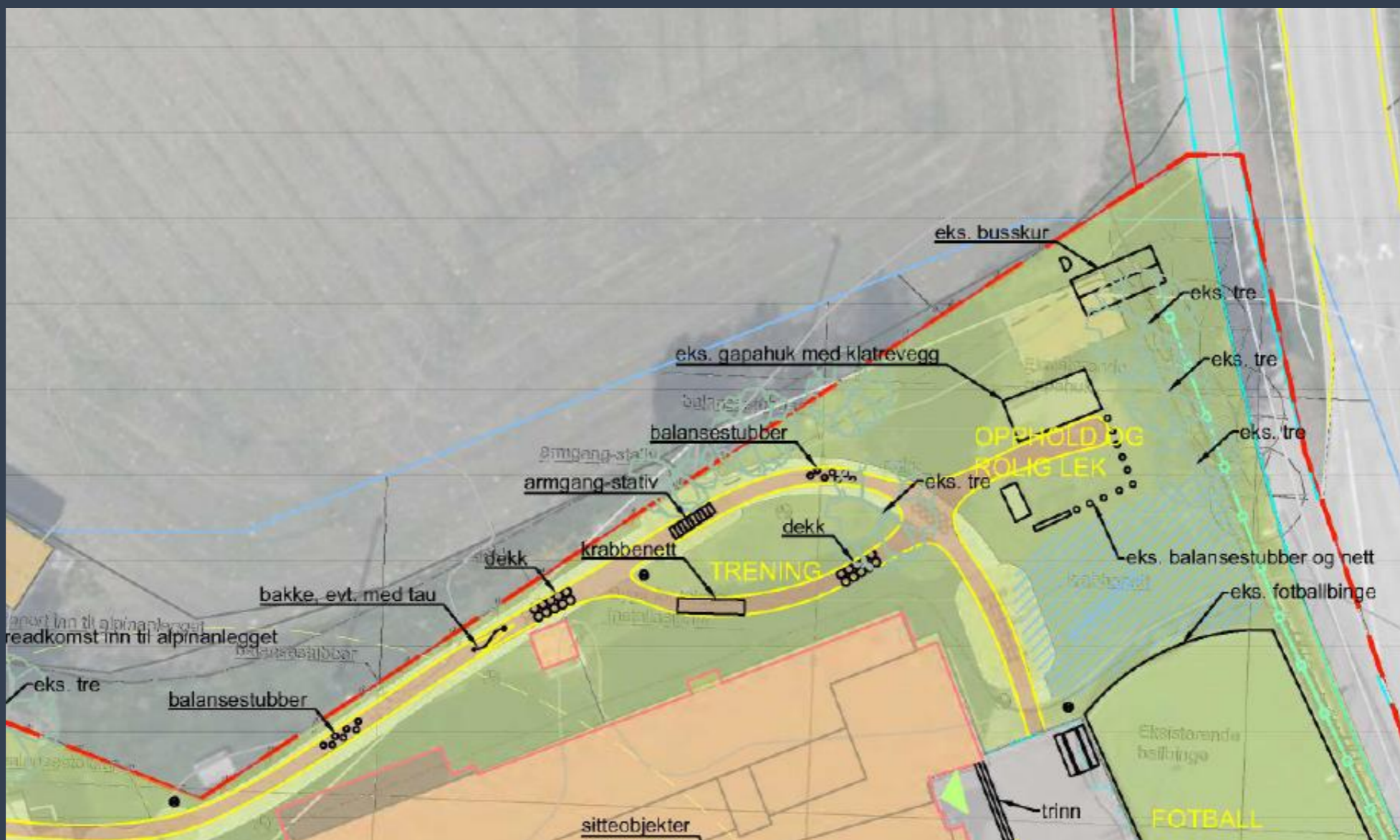
Området ved inngang til 1. trinn

Det etableres et leke- og oppholdsareal for de minste i direkte tilknytning til elevinngangen. Området omrammes med en lav terrengvoll for å skape et avskjermet uterom og som hindrer gjennomtrafikk av andre elever. Beplantningen (inkludert spiselige vekster) bidrar til skjerming og gir elevene en god anledning til å komme i kontakt med naturen. Området utrustes med bl.a. fugleredehuske, balanselek, terrengsklie, sandlek, sitte-tippi og sitteplass til felles lunsj med seilduk eller annen overdekning.



Området i nordvest

Området gis et naturlig preg og opparbeides med bl.a. gapahuk, bål plass og eventyrskog. Eksisterende ballbinger og ballvegg flyttes. Adkomst til alpinanlegg og trimtrapp. Zipline i skråning. Planting av frukttrær.



Området i nord

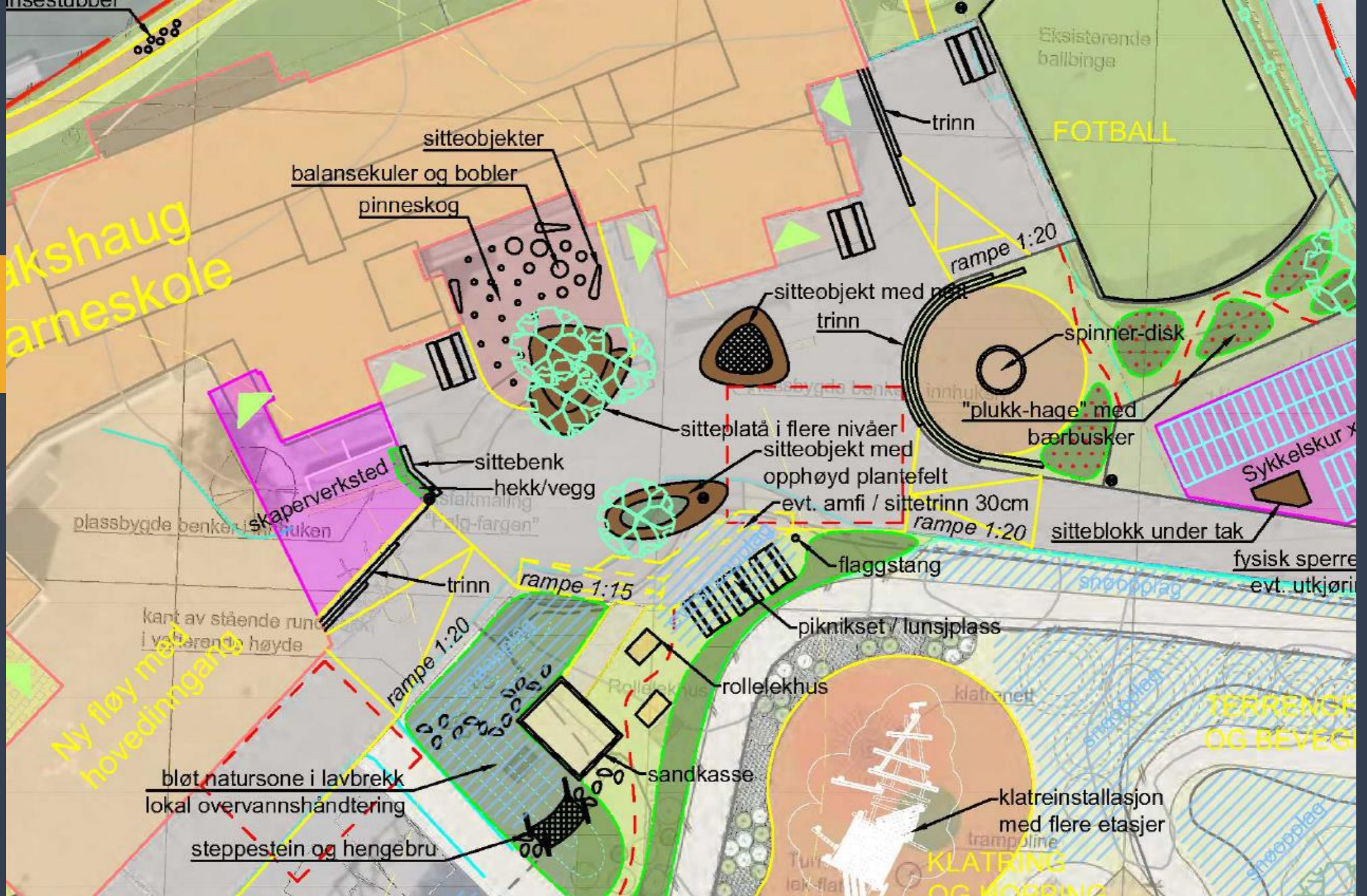
Dette området settes av til en samling av trening, klatring og hinderløype som slynger seg gjennom området. Eksisterende gapahuk i nord med nærliggende området bevares som en rolig sone med noen mindre aktiviteter der elever kan sitte, treffes og prate sammen.



Området i øst

Dagens sykkelløype, huskestativ og turnapparat beholdes og utbedres. Innenfor sykkelløypa etableres det et område for klatring og hopping med trestokker. På grunn av at sandvolleyballbanen ikke har vært i bruk, og fordi den beslaglegger et stort område som ikke kan brukes til noe, fjernes denne.

Området langs fasaden øst for bygget



Området langs fasaden øst for nybygget

For å utbedre situasjonen med tanke på universell utforming, foreslås hele uteområdet hevet opp til nivået til innvendig gulv. Dermed kan alle trinn, ramper og kanter fjernes her. Generelt fall for å ivareta avrenning av overvann hensyntas. Terrenghvevingen tilpasses arealene rundt med slake ramper og eventuelt trinn (eksempel amfi-trinn mot øst).

Dagens sitteamfi fjernes og et nytt sentralt område til samling/opphold etableres i samme området, sammen med eventuelt et nytt sitteamfi sentralt i dette området. I tillegg legges det til rette for noe lek langs fasaden, der det er lunt mot vær og vind. Den store sandkasse fjernes og erstattes med en mindre sandkasse som er universelt utformet.

Det avsettes også areal der et lavbrekk etableres for lokal fordrøyning av overvann og snøopplag. Området gir god anledning til å utforske naturen via steppesteiner/hengebru og eventuelt vannlek.

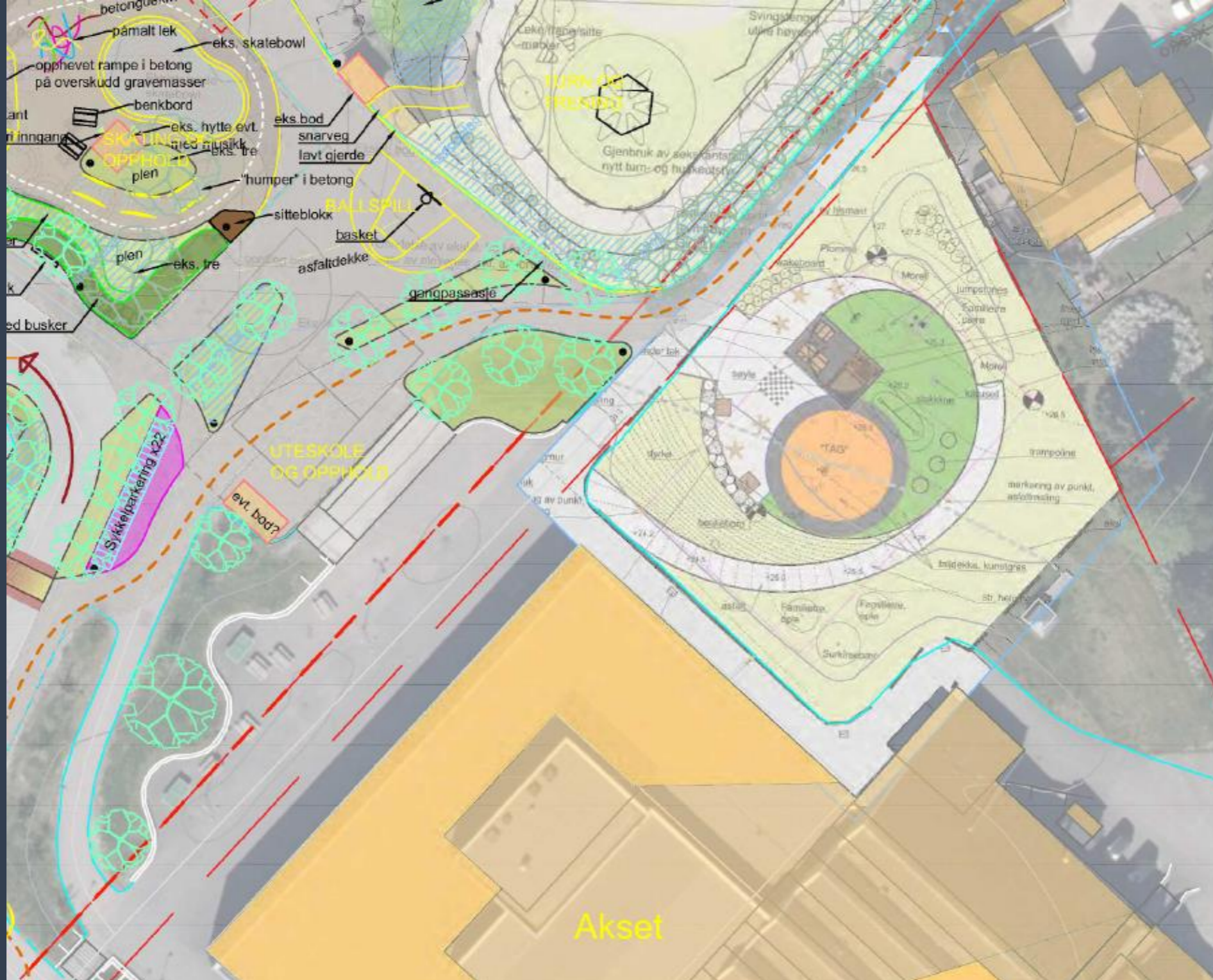
Området med eksisterende skate bowl



Området med eksisterende skatebowl

Dette området har i dag varierende aktiviteter som ikke passer godt sammen og konkurrerer med hverandre. Det gjelder bl.a. skatebowl med sandkasse som ikke fungerer optimalt sammen. Området rundt skatebowlen utvides dermed med mer skate relaterte aktiviteter som bl.a. hardt dekke, ramper, bølger og humper i betong, samt sittemuligheter. Lekehytte utrustes med musikkanlegg. Området omrammes med beplantning og sykkelparkering for å danne et mer intimt uterom. På utsiden av området settes det sittebenker i tilknytning til kiss 'n ride området. Sandkassa flyttes til området for de minste.

Nytt lekeareal til ungdomsskolen og sambruk Akset



Nytt lekeareal til ungdomsskolen og sambruk med Akset

Det skal opparbeides et nytt leke- og oppholdsareal til ungdomsskolen på det området i det nordvestlige hjørnet av Akset sitt uteareal, hvor det er plen i dag. Dette området skal også gjøres tilgjengelig for elever i barneskolen. Aktiviteter og opphold mellom skolene skal komplementere hverandre. Gangadkomst til Akset og gymsal beholdes som i dagens situasjon.



Har kommunen råd til å opparbeide hele dette anlegget?

Dersom det må velges, hva er det som skal prioriteres?



Barnets sikkerhet



Arbeider og
istandsetting
rundt nybygget

Byggeteknisk forskrift (TEK 17)

Kapittel 8 Opparbeidet uteareal

§ 8-2. Opparbeidet uteareal med krav om universell utforming

(1) Følgende opparbeidet uteareal skal være universelt utformet slik det følger av bestemmelser i forskriften:

- uteareal for allmennheten
- uteareal for boligbygning med krav om heis
- uteareal for byggverk for publikum
- uteareal for arbeidsbygning.



Følgende elementer inngår

- Uteareal rundt nybygget
- Omorganisering av parkeringsplass og kiss 'n ride og opphøyde gangfelt
- Flytting av renovasjon til parkeringsplass
- Reparasjon/erstatning/fjerning av farlig og ødelagt lekeutstyr
- Utbedring av innganger og lekeplassarealer/utstyr som ikke oppfyller universelle utformingskrav og/-eller lekeplassforskriften.

Øvrige prioriteringer for opparbeidelse av utomhusanlegget

- Prioriteringer og avklaringer basert på opparbeidelseskriterier
- Kriterieliste må forankres blant brukerne
- Foreta en faglig vurdering og utarbeide oversikt, som underlag til videre arbeid og kostnadsberegning av modeller
- Kriterier som må vurderes er blant annet følgende:
 - Leke- og oppholdsarealer til de minste og eldste
 - Leke- og oppholdsarealer for gutter og jenter
 - Ønsket kvalitetsnivå for opparbeidelse
 - Rasjonell faseinndeling mtp nødvendig infrastruktur
 - Tilrettelegge for effektiv og rasjonell drift i en anleggsperiode (hente-bringe-situasjon, friminuttet, håndtering av avfall og varelevering, mm)
 - Drift – og vedlikehold av grøntarealer, samt snøbrøyting og snøopplag
 - Evt. andre ønsker som ikke er dekket av skisseforslaget

